

Kontakt

Informationen und Beratung

Manuela Aye

Leiterin IGaD

Gitta Doebert

Stellv. Leiterin IGaD

Templergraben 55

52056 Aachen

Tel.: +49 241 80-90627

Fax: +49 241 80-690627

genderanddiversity@rwth-aachen.de

Besucheranschrift

Kackertstr. 7

52072 Aachen

Ausführliche Informationen finden Sie unter

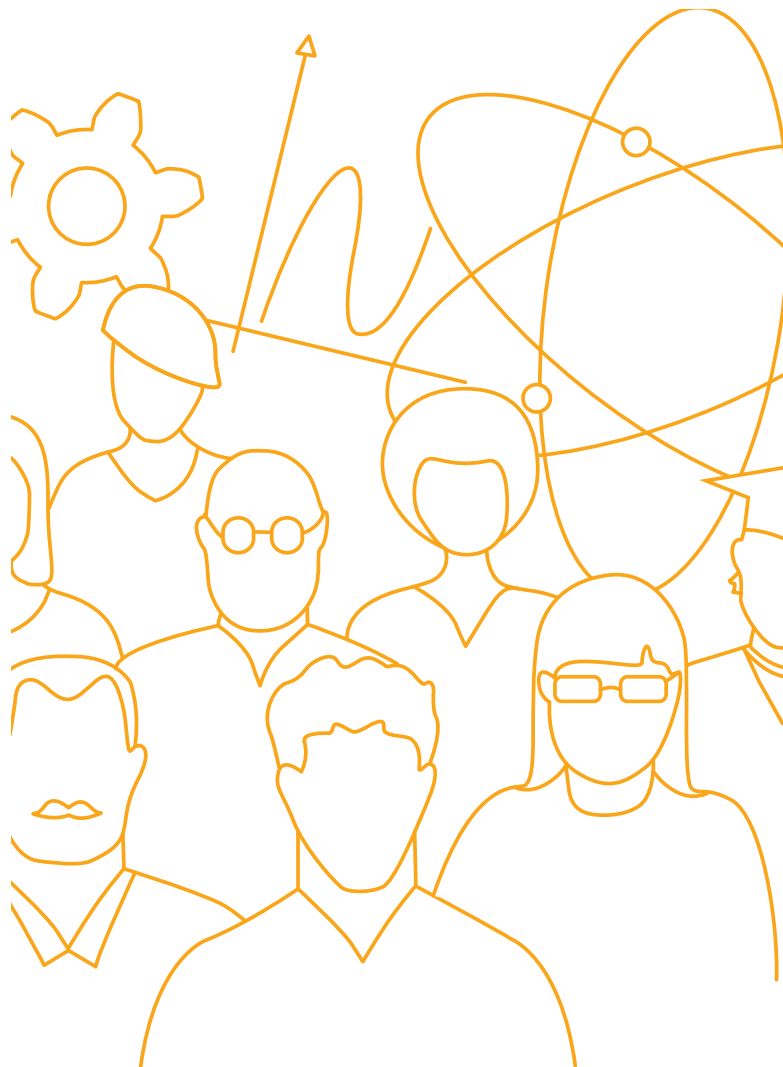
www.igad.rwth-aachen.de

Impressum

Herausgegeben von der Rektoratsstabsstelle für Gender
und Diversity Management

Verantwortlich: Manuela Aye, Gitta Doebert

Januar 2018



Rektoratsstabsstelle
Integration Team - Human
Resources, Gender and
Diversity Management (IGaD)

Gender und Diversity Management

Eine lebendige und offene Organisationskultur ist der RWTH Aachen ein wichtiges Anliegen auf ihrem Weg zu einer zukunftsfähigen Hochschule. Der Vielfalt von Studierenden und Beschäftigten, ihren Lebenslagen und sozialen bzw. kulturellen Hintergründen wird daher eine besondere Wertschätzung entgegengebracht. Die Rektoratsstabsstelle für Gender und Diversity Management (IGaD) sensibilisiert für die Anerkennung von Unterschieden, gibt Impulse für die aktive Förderung von Chancengerechtigkeit, unterstützt die Integration von Gender und Diversity-Perspektiven in alle Hochschulbereiche und begleitet die Entwicklung und Umsetzung entsprechender Maßnahmen.

Fokus Gender

Gleichstellung ist an der RWTH Aachen eine wichtige Querschnittsaufgabe, der mit dem umfassenden „Handlungskonzept Gleichstellung an der RWTH Aachen University“ Rechnung getragen wird. Zahlreiche Maßnahmen fördern die nachhaltige Erhöhung der Frauenanteile in Wissenschaft, Technik und Verwaltung und damit die Weiterentwicklung der RWTH Aachen zu einer geschlechtergerechten Hochschule.

Fokus Diversity

Auf der Grundlage der Diversitystrategie der RWTH Aachen werden Rahmenbedingungen für ein Arbeits- und Studenumfeld geschaffen, in dem die Förderung von Chancengleichheit sowie die effektive Vermeidung von Diskriminierungen selbstverständlich sind.

Angebote und Beratungsbereiche

Unser Beratungsangebot richtet sich an die Hochschulleitung, den Senat, zentrale wissenschaftliche Einrichtungen, die Fakultäten, Professuren und Lehrstühle, einzelne Institute und An-Institute, die Zentrale Hochschulverwaltung, die Personalräte, Institutionen wie den AStA und die Fachschaften sowie interessierte Einzelpersonen.

Unsere Beratung umfasst u.a.

- die Gestaltung hochschulweiter Gender- und Diversitystrategien und -policies,
- die Fortschreibung von Gleichstellungsstrategien der Fakultäten und zentralen Einrichtungen,
- die Berücksichtigung von Gender- und Diversityaspekten im Rahmen von Forschungs- und Projektantragstellungen,
- die Entwicklung bedarfsorientierter und zielgruppenspezifischer Mentoring- oder Coaching-Angebote,
- die bestehenden Angebote familienfreundlicher Beschäftigungs- und Studienbedingungen,
- die Gestaltung von Veränderungsprozessen,
- die Unterstützung bei der gender- und diversitysensiblen Gestaltung von Homepage-, Flyer-, Plakat- oder Vortragstexten,
- die Planung von Veranstaltungen sowie Fort- und Weiterbildungsangeboten.

Unsere Arbeitsweise ist

individuell und persönlich, handlungs- und bedarfsorientiert, vertraulich und kooperativ. Je nach Anliegen vermitteln wir gerne Kontakte zu anderen Beratungseinrichtungen und Verwaltungseinheiten der Hochschule.
